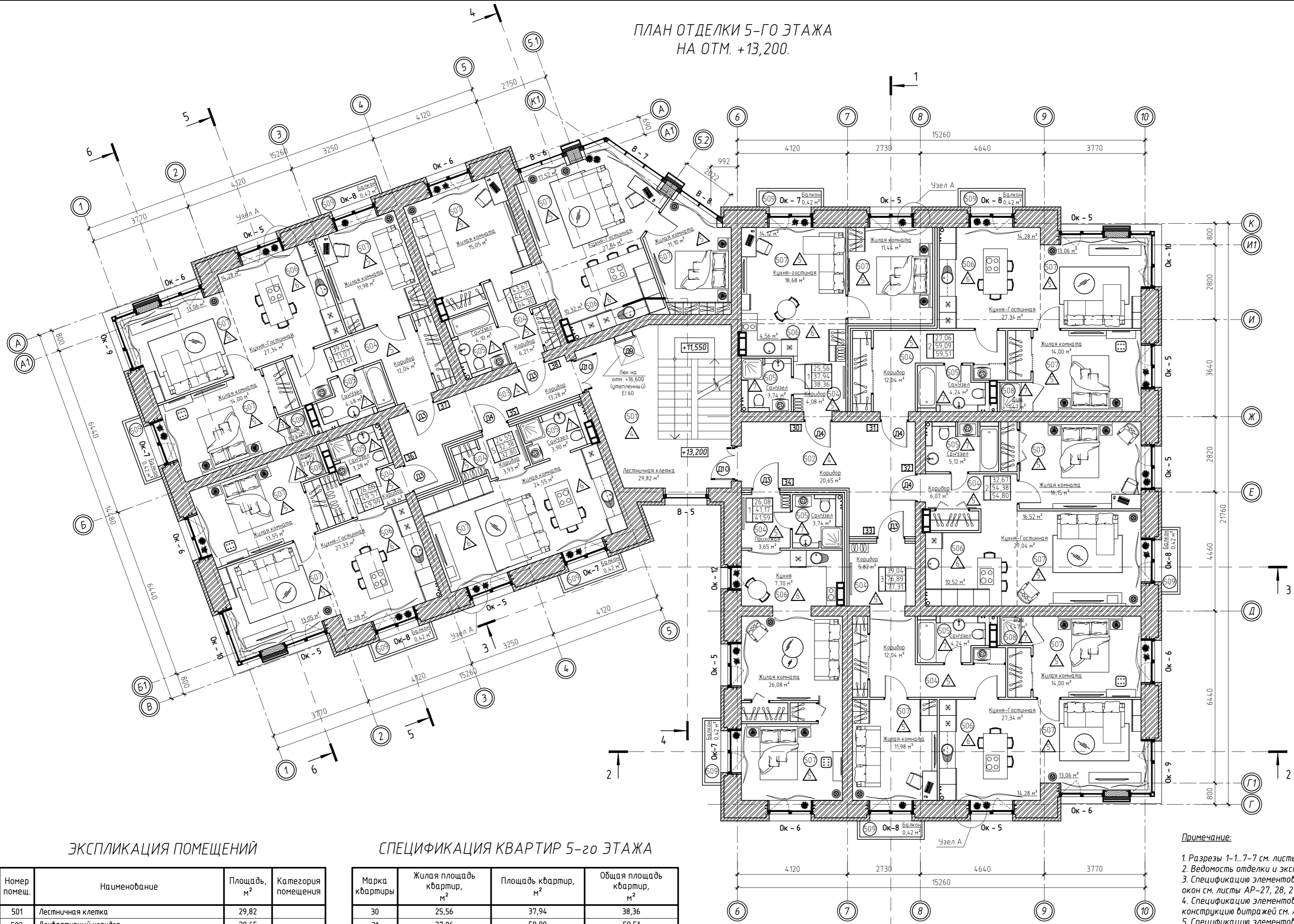


ПЛАН ОТДЕЛКИ 5-ГО ЭТАЖА
НА ОТМ. +13,200.

УСЛОВНЫЕ ОБОЗНАЧЕНИЯ.

	N - количество комнат в квартире (Примечание: S - квартира-студия) S1 - жилая площадь квартиры, м² S2 - площадь квартиры, м² S3 - общая площадь квартиры, м²
	- Номер квартиры по плану
	- Номер помещения по плану
	- Тип пола



ЭКСПЛИКАЦИЯ ПОМЕЩЕНИЙ

СПЕЦИФИКАЦИЯ КВАРТИР 5-го ЭТАЖА

Номер помещ.	Наименование	Площадь, м²	Категория помещения
501	Лестничная клетка	29,82	
502	Доквартирный коридор	20,65	
503	Доквартирный коридор	13,28	
504	Коридор	63,85	
505	Санузел	32,74	
506	Кухня	79,90	
507	Жилая комната	240,60	
508	Душ	5,40	
509	Балкон	3,78	
ИТОГО:		490,02	

Марка квартиры	Жилая площадь квартир, м²	Площадь квартир, м²	Общая площадь квартир, м²
30	25,56	37,94	38,36
31	27,06	59,09	59,51
32	32,67	54,38	54,80
33	39,04	76,89	77,31
34	26,08	41,17	41,59
35	24,55	32,38	32,80
36	26,60	49,57	49,99
37	39,04	71,07	71,91
38	43,67	64,30	64,30
ИТОГО:		240,60	422,49

Примечание:

1. Разрезы 1-1..7-7 см. листы АР-20, 21, 22, 23, 24, 25, 26.
2. Ведомость отделки и экспликация полов см. лист АР-19.
3. Спецификацию элементов заполнения оконных проемов и конструкцию окон см. листы АР-27, 28, 29, 30, 31.
4. Спецификацию элементов заполнения витражных проемов и конструкцию витражей см. листы АР-33, 34, 35, 36.
5. Спецификацию элементов заполнения дверных проемов см. лист АР-37.
6. Узел А см. лист АР-38.

СОГЛАСОВАНО

Взам. инб.Н.
Подпись и дата
Инф.Н. подл.

ОЗП/05.2017 - 3/1 - АР					
Группа многоквартирных жилых домов по адресу: Архангельская область, г. Новодвинск, улица 3-й Пятилетки, в 25-ти метрах по направлению на запад от дома №1					
ИЗМ.	КОЛУЧ	ЛИСТ	№ ДОК.	ПОДПИСЬ	ДАТА
ГИП	Раздогод М.С.				VII.17.
Разработал	Репина М.Н.				VII.17.
Норм. контр.	Петровская В.С.				VII.17.
Архитектурные решения			СТАДИЯ	ЛИСТ	ЛИСТОВ
			ПД	18	38
План отделки 5-го этажа на отм. +13,200.					
ООО «МАРИС» Иркутская Архитектура & Реконструкция Инженерных Союзов					